

Dobrovolně

11. Zadáni pro cvičování  
termín odevzdání 4.1.2018

---

$$\left(\frac{1}{3} - \frac{5}{8}\right) \cdot \left(\frac{1}{4} - \frac{5}{6}\right) =$$

$$\frac{1}{3} - \frac{5}{8} \cdot \left(\frac{1}{4} - \frac{5}{6}\right) =$$

$$\left(\frac{1}{3} - \frac{5}{8}\right) \cdot \frac{1}{4} - \frac{5}{6} =$$

Najdi dvojice navzájem opačných celých čísel

$$3; -\frac{48}{12}; -3,9; \frac{7}{3}; 3,9; -30; \frac{16}{4}; -\frac{14}{6}; -\frac{27}{9}$$

Která z čísel od 1 do 10 nejsou děliteli čísla 2460?

Petr rozřezal dvě tyče na stejné, dle co největší možné díly. Jedna tyč měřila 42 cm a druhá 63 cm. Kolik řezů musel udělat?

V Maděrsku je z 5 milionů ha orné půdy zavlažováno 5% půdy. Kolik je to ha?

Zvětšíme-li neznámé číslo o 4% dostaneme číslo 780. Určete neznámé číslo

Rozděl číslo 56 v poměru 3:5

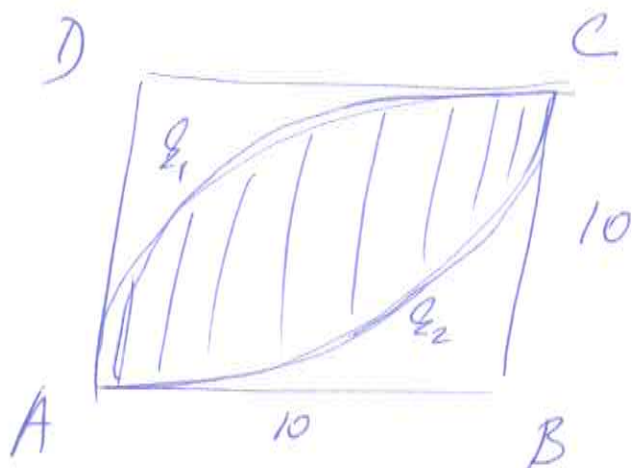
Hrana krychle má délku  $a$ .

Určete délku hrany krychle, která má dvojnásobný povrch. (obecně)

Řeš rovnici se ZK

$$\frac{2u-3}{4} + \frac{4u-8}{3} = \frac{5-u}{6} - \frac{1-3u}{2}$$

Vypočti obsah vyšrafované části  
je-li  $a = 10$  m



$Q_1$  má střed v bodě B

$Q_2$  má střed v bodě D