

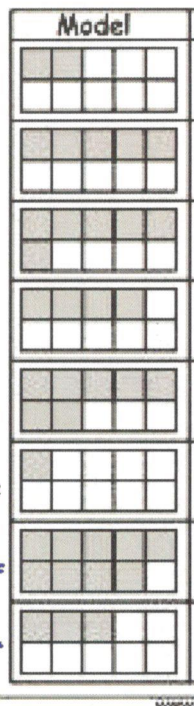
28. DÚ z ČSV - M

Termín odevzdání: úterý 23. 5. 2017

Řešení

úterý 16. 5.

K daným obrázkům zapiš vyznačenou část desetinným číslem



$= 0,2$
 $= 0,5$
 $= 0,6$
 $= 0,4$
 $0,7 =$
 $0,1 =$
 $0,9 =$
 $0,3 =$

Pokračuj v číselných řadách (můžeš si pomoci číselnou osou).

a) vzestupně:

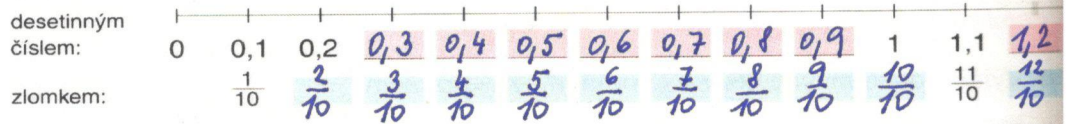
3,6	3,7	3,8	3,9	4	4,1	4,2	4,3	4,4
6,2	6,3	6,4	6,5	6,6	6,7	6,8	6,9	7,0

b) sestupně:

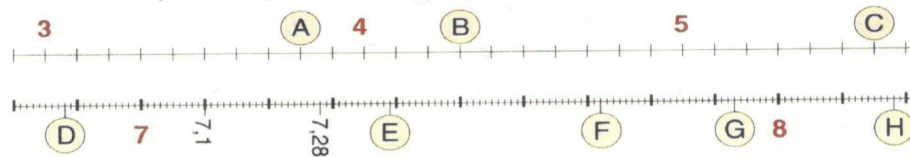
4,5	4,4	4,3	4,2	4,1	4,0	3,9	3,8	3,7
1,66	1,65	1,64	1,63	1,62	1,61	1,60	1,59	1,58

středa 17. 5.

Doplň čísla, která odpovídají vyznačeným bodům na číselné ose:



Která čísla jsou ukryta pod písmeny?



A = 3,8 C = 5,6 E = 7,39 G = 7,93
 B = 4,3 D = 6,88 F = 7,72 H = 8,18

čtvrtek 18. 5.

Řeš dané slovní úlohy: (na druhou stranu)

V běžeckém závodě dosáhl italský závodník času 57, 19 sekund a rakouský závodník 57, 7 sekund. Který z nich měl kratší čas? Který z nich běžel pomaleji?

Petr skočil do dálky 3, 65 m, Michal 3,48 m a Slávek 3, 69 m. Kdo z chlapců skočil nejvíce a kdo nejméně?

Pátek 19. 5. (na druhou stranu)

Řeš danou úlohu. Poté trojúhelník narýsuj:

Strany pravoúhlého trojúhelníku měří 2,4 cm, 4,5 cm a 5, 1 cm. Která z těchto stran je přepona? Převeď délky stran na milimetry.

Pondělí 22. 5.

Porovnej daná desetinná čísla znaky <, >, =

4,2	<	4,8
7,9	<	9,7
0,2	>	0,1

8,15	<	8,60
22,64	>	21,18
11,47	>	11,42

3,65	<	3,8
5,70	=	5,7
6,02	<	6,2

2,78	>	2,73
5,3	<	6
9,45	>	9

Řeš tuto úlohu: (na druhý papír): Pepička našla nový recept na bábovku. Podle něj se dává 0,4 kg mouky, 0,15 kg tuku a 0,2 kg cukru. Které z těchto surovin je potřeba nejvíce a které nejméně?

Čtvrtek 18. 5.

Štal 57,19 s
Rakušan 57,7 s.
Kratší čas x
Pomalejší běh y

$$x \Rightarrow \underline{57,19} < 57,7$$

$$y \Rightarrow \underline{57,7} > 57,19$$

Kratší čas měl Štal.

Pomalejší běh rakoušky / párodník.

Pete 3,65 m
Michal 3,48 m
Glárek 3,69 m
nejvíce x
nejméně y

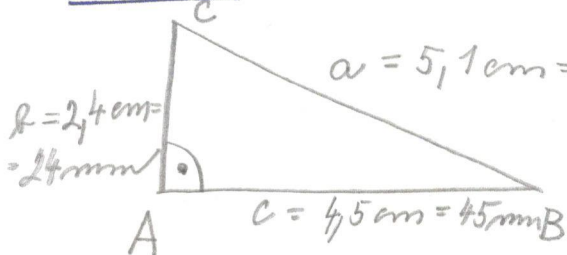
$$\underline{3,48} < 3,65 < \underline{3,69}$$

y

x

Nejméně skočil Michal,
nejvíce skočil Glárek.

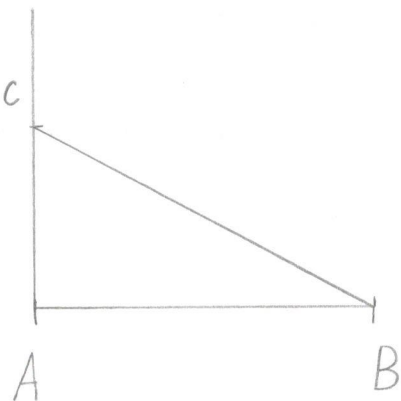
Pátek



Připona je nejdelší strana

$$5,1 > 4,5 > 2,4$$

Připona měří 51 mm



Pondělí

mouky 0,4 kg
sukru 0,15 kg
cukru 0,2 kg
nejméně x
nejvíce y

$$\underline{0,15} < 0,2 < \underline{0,4}$$

x

y

Nejméně je potřeba mouky.
Nejméně je potřeba sukru.