

1. DÚ z Ma (opakování ze 4. ročníku) - řešení!

Termín odevzdání: úterý 19. 9. 2017

Pro řešení úterý až pátek použij jiný papír, který přiložíš při odevzdání úkolu.

úterý 12. 9.

Doplň tabulku – doplň, jaká číslice je na místě určitého řádu.

číslo	Tisíce	stovky	desetitisíce	jednotky	desítky
67 890	7	8	6	0	9
345 908	5	9	4	8	0
452 678	2	6	5	8	7
120 983	0	9	2	3	8

Zapiš pod sebe a písemně vypočítej:

a) $2\,383 + 225 =$

b) $4\,725 + 3\,175 =$

c) $1\,234 + 12\,567 =$

d) $9\,345 + 5\,634 =$

středa 13. 9.

Zapiš pod sebe a písemně vypočítej:

a) $8\,189 - 7\,193 =$

b) $4\,398 - 1\,599 =$

c) $31\,234 - 27\,564 =$

d) $34\,000 - 25\,728 =$

čtvrtek 14. 9.

Zapiš pod sebe a písemně vypočítej:

a) $75\,401 \cdot 15 =$

b) $9\,723 \cdot 96 =$

c) $8\,904 \cdot 73 =$

d) $46\,312 \cdot 34 =$

Pátek 15. 9.

Rýsování

Narýsuj obdélník KLMN, který má délku strany $|KL| = 6\text{ cm}$, $|LM| = 4\text{ cm}$. Narýsuj úhlopříčku KM a LN.

Pondělí 18. 9.

Urči, jaká číslice je na místě řádů

•	336	1583	961	2 901	534
200	67200	316600	192 200	580200	106800
50	16800	79150	48050	145050	26700
1 000	336 000	1 583 000	961 000	2 901 000	534 000
900	302 400	1 424 700	864 900	2 610 900	480 600
400	134 400	633 200	384 400	1 160 400	213 600

Ut:

$$\begin{array}{r} \text{a)} \quad 2383 \\ \quad \quad 225 \\ \hline \quad \quad 2608 \end{array}$$

$$\begin{array}{r} \text{b)} \quad 4725 \\ \quad \quad 3175 \\ \hline \quad \quad 7900 \end{array}$$

$$\begin{array}{r} \text{c)} \quad 1234 \\ \quad \quad 12567 \\ \hline \quad \quad 13801 \end{array}$$

$$\begin{array}{r} \text{d)} \quad 9345 \\ \quad \quad 5634 \\ \hline \quad \quad 14979 \end{array}$$

St

$$\begin{array}{r} \text{a)} \quad 8189 \\ \quad \quad -7193 \\ \hline \quad \quad 996 \end{array}$$

$$\begin{array}{r} \text{b)} \quad 4398 \\ \quad \quad -1599 \\ \hline \quad \quad 2799 \end{array}$$

$$\begin{array}{r} \text{c)} \quad 31234 \\ \quad \quad -27564 \\ \hline \quad \quad 3670 \end{array}$$

$$\begin{array}{r} \text{d)} \quad 34000 \\ \quad \quad -25728 \\ \hline \quad \quad 8272 \end{array}$$

Čt

$$\begin{array}{r} \text{a)} \quad 75401 \\ \quad \quad \cdot \quad 15 \\ \hline \quad \quad 377005 \\ \quad \quad 75401 \\ \hline \quad \quad 1131015 \end{array}$$

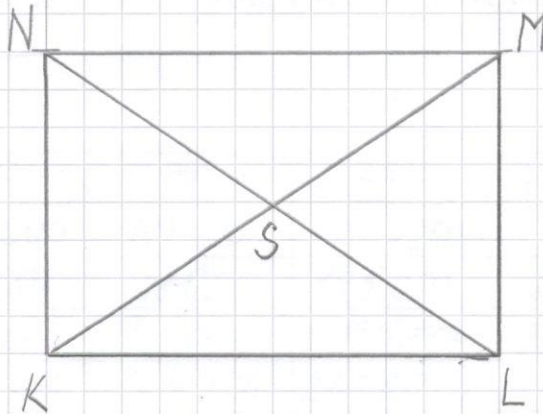
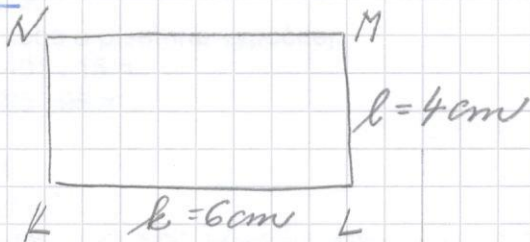
$$\begin{array}{r} \text{b)} \quad 9723 \\ \quad \quad \cdot \quad 96 \\ \hline \quad \quad 58338 \\ \quad \quad 87507 \\ \hline \quad \quad 933408 \end{array}$$

$$\begin{array}{r} \text{c)} \quad 8904 \\ \quad \quad \cdot \quad 73 \\ \hline \quad \quad 26712 \\ \quad \quad 62328 \\ \hline \quad \quad 649992 \end{array}$$

$$\begin{array}{r} \text{d)} \quad 46312 \\ \quad \quad \cdot \quad 34 \\ \hline \quad \quad 185248 \\ \quad \quad 138936 \\ \hline \quad \quad 1574608 \end{array}$$

Pa'

Náert:



2. Dů - řešení

úterý - úk. 6 / cv. 1

SČÍTANEC	3 250	108 310	71 220
SČÍTANEC	9 560	13 600	15 310
SOUČET	12 810	121 910	86 530

MENŠENEC	982 600	217 800	285 172
MENŠITEL	131 000	181 000	270 000
ROZDÍL	851 600	36 800	15 172

středa úk. 2 / cv. 4

<u>1. úk :</u>	a	10 000	j	5 000
	b	20 000	k	14 000
	c	30 000	l	26 000
	d	40 000	m	37 000
	e	50 000	n	49 000
	f	60 000	o	65 000
	g	70 000	p	86 000
	h	80 000	q	99 000
	i	90 000		

<u>2. úk :</u>	a	100 000	j	140 000
	b	200 000	k	280 000
	c	300 000	l	370 000
	d	400 000	m	550 000
	e	500 000	n	650 000
	f	600 000	o	760 000
	g	700 000	p	860 000
	h	800 000	q	990 000
	i	900 000		

čtvrtek úk. 7 / cv. 2, 3

- 2) a) $98 = 0$ $0 + 101 = 101$ $101 - 99 = \underline{\underline{2}}$
b) $3\,500 + 2\,021 = 5\,521 = 5\,500$ $5\,500 + 900 = 6\,400$
c) $100\,000 - 10\,000 = 90\,000$ $90\,000 + 101 = \underline{\underline{90\,101}}$
- 3) a) $862 - 26 = \underline{\underline{836}} \text{ Kč}$
b) $450\,000 - 327\,000 = \underline{\underline{123\,000}} \text{ Kč}$
c) $1\,500 - 620 = \underline{\underline{880}} \text{ Kč}$

Pátek st. 7/cv. 1

celkem	200 Kč
děsny	96 Kč
pošli	84 Kč
kákosky	46 Kč
útrata	a
postoi' 200kč	x

odhad: 240 Kč

$$a = 96 + 84 + 46$$

$$a = \underline{\underline{226 \text{ Kč}}}$$

$$x = 200 - 226$$

$$x = \underline{\underline{-26 \text{ Kč}}}$$

útrata činí 226 Kč. Pačlině postoi' 200 Kč, chytá jí 26 Kč. Bude muset něco seřít, nejlépe kákosky.

Pondělí st. 8/cv. 6

červenec	17 600 Kč	} 154 Kč	
srpen	0 1361 Kč		měsí
září	0 6782 Kč		rice
celkem 3 měs.	c Kč		

$$A = 17600 - 1361$$

$$A = \underline{\underline{16239 \text{ Kč}}}$$

$$K = 16239 + 6782$$

$$K = \underline{\underline{23021 \text{ Kč}}}$$

$$c = 17600 + 16239 + 23021$$

$$c = \underline{\underline{56860 \text{ Kč}}}$$

Náklady na srpen činily 16 239 Kč, na září 23 021 Kč a celkem za všechny tři měsíce činily 56 860 Kč.